

correa

FENIX

Fraiseuse colonne mobile

WARRANTY

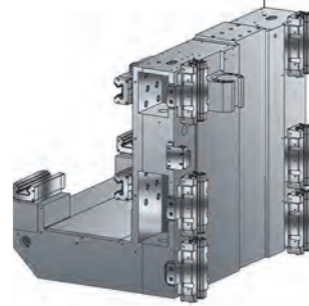
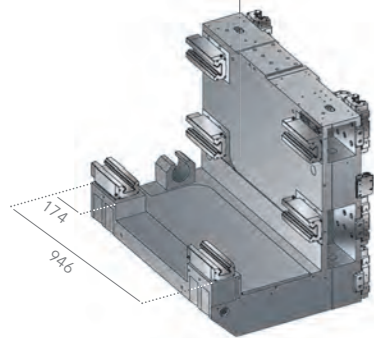


La **FENIX** représente un nouveau concept de machine à colonne mobile avec béliet latéral. Une grande robustesse doublée d'un système de glissière en L du béliet. Une grande précision grâce au système mécanique de correction de la chute du béliet. Une machine flexible appropriée tant aux opérations d'ébauche que de finition.



L GUIDE-WAY SYSTEM CONFIGURATION

- Système de glissière en L:
 - Plus grande rigidité et stabilité durant l'usinage.
 - Plus grande précision géométrique.
 - Moindre effet de chute du béliet.
- 6 patins sur le mouvement vertical pour garantir un bon comportement de la machine.



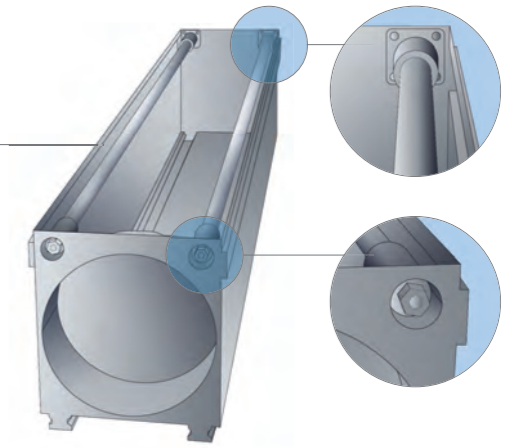
Un charriot longitudinal intégré dans la colonne, dans un seul élément structurel.

- Rigidité maximale.
- Précision géométrique maximale.
- Erreur minimale de retournement de la colonne.
- Stabilité maximale de l'usinage.



MECHANICAL COMPENSATION SYSTEM

Barres de traction pour éliminer l'erreur d'angle de l'effet de chute du béliet



Transmission directe sur l'entraînement de l'axe vertical pour garantir une rigidité et une précision maximales

Cette machine possède un béliet de grande section avec trois (3) glissières à patins qui garantissent la précision maximale et de la robustesse

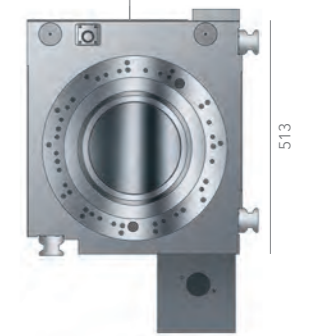
Capacité élevée de d'ébauche + stabilité géométrique dans le temps



OVERSIZED STRUCTURAL ELEMENTS



HIGH GEOMETRICAL PRECISION



PLUS D'INFORMATIONS SUR LA **FENIX**



Comportement dynamique paramétrable en fonction:

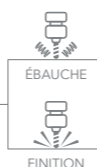
- OPERATION D'ÉBAUCHE
- OPERATION DE FINITION



MACHINE DYNAMIC ADJUSTMENT



PARAMÈTRES D'USINAGE



ÉBAUCHE
FINITION

Avance de 25 m/min sur les axes X, Y et Z, grâce à un système de glissières linéaires



HIGH FEED RATES



ECO DESIGN

Fonction Stand-by et fonction d'arrêt automatique qui permettent d'économiser 20% de l'énergie totale consommée par la machine

Caractéristiques Techniques

TABLE

Surface	4800 x 1000 / 23000 x 3000	mm
Charge max. sur la table	10 / 15	Tn/m ²

COURSES

Longitudinale [X]	4500 + 1500 x N	mm
Transversale [Y]	1250 / 1500	mm
Verticale [Z]	1500 / 2300	mm

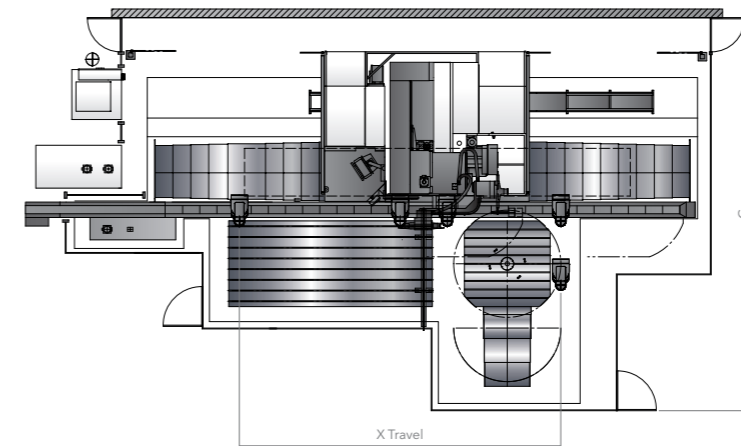
AVANCES

Maximum [X]	25	m/min
Maximum [Y]	25	m/min
Maximum [Z]	25	m/min

CARACTÉRISTIQUES DE LA BROCHE

Broche	ISO-50 Big Plus / HSK-100	
Vitesse de rotation	10000 / 6000	rpm
Puissance maximale	30 / 33	kW
Couple maximal	620 / 990	Nm

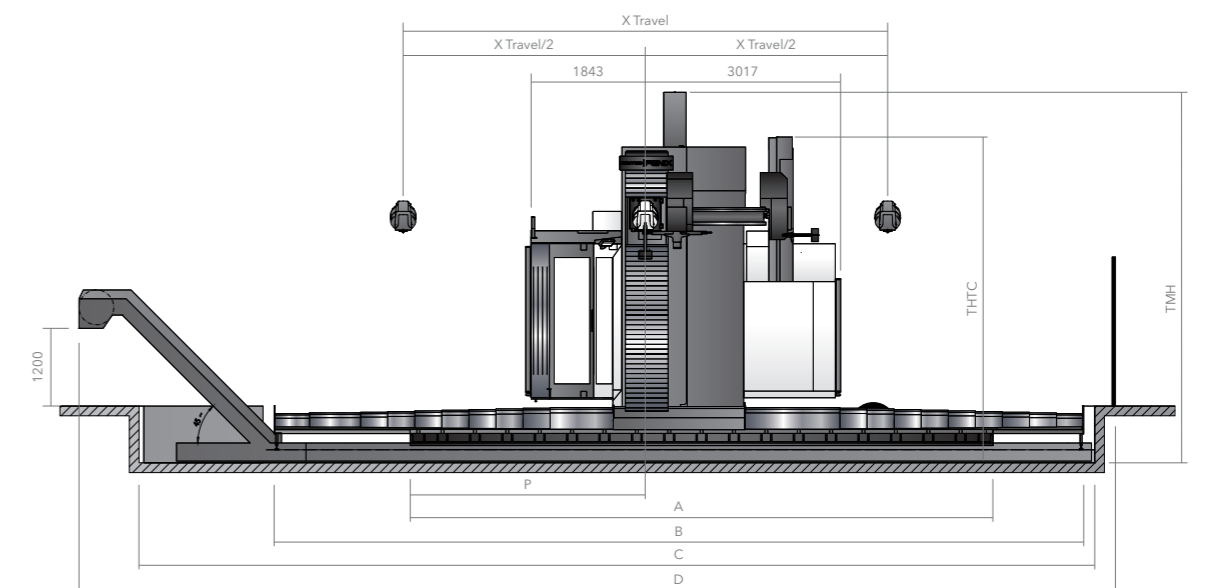
Dimensions Externes



Y Travel	Table width	G
1250	2000	6915
	2500	7415
1500	2000	7165
	2500	7665

Z Travel	TMH	THTC		
		ATC 60	ATC 80	ATC 100
1500	4080	4850	4440	-
2300	5525	4850	5200 (1)	5900 (2)

X Travel	A	B	C [Buried]		D [Buried]		P
			0	675	0	675	
4500	6000	9520	11000	11675	12245	12920	2130
6000	9000	11070	12500	13175	13745	14420	3630
7500	9000	12520	14000	14575	15245	15920	3630
9000	12000	14070	15500	16175	16745	17420	5130
10500	12000	15520	17000	17675	18245	18920	5130
12000	15000	17070	18500	19175	19745	20420	6630
13500	15000	19520	20000	20675	21245	21920	6630
15000	18000	21070	21500	22175	22745	23420	8130
16500	18000	22970	23000	23675	24245	24920	8130
19500	21000	26470	26000	28675	27245	27920	9630
22500	24000	29970	29000	29675	30245	30920	11130
25500	27000	33420	32000	32675	33245	33920	12630



FENIX

Fraiseuse colonne mobile



Têtes de fraisage

UAD 0.02° x 0.02°



Tête de fraisage universelle auto-indexable
33 kW | 990 Nm | 6000 rpm



FC-30

Broche frontale
33 kW | 990 Nm | 3000 - 4000 rpm



OAD 0.02° x 0.02°

Tête de fraisage orthogonale auto-indexable
33 kW | 990 Nm | 6000 rpm

UDX 0.02° x 0.02°



Tête De Fraisage Universelle Auto-Indexable
30 kW | 620 Nm | 10000 rpm

Équipement Standard

- Tête de fraisage universelle automatique • Vixion 4.0
- Commande numérique Heidenhain ou Siemens [operate HMI] • Centrale hydraulique et de refroidissement
- Manivelle électronique • Règles de mesure absolues Heidenhain sur tous les axes
- Armoire électrique climatisée • Liquide d'arrosage extérieur avec lances réglables
- Glissières linéaires sur les axes X, Y, Z • Air extérieur et intérieur à travers l'outil
- Lampe d'éclairage de la zone de travail • Carénage standard

Télé-service

Équipement en Option

- Autres têtes de fraisage • Système de liquide d'arrosage avec filtre autonettoyant
- Chargeur statique pour 8 et 12 outils • Pistolet de nettoyage à air ou à liquide de coupe
- Chargeur automatique pour 30, 40, 60, 120 outils • Convoyeurs à copeaux
- Sondes de mesure d'outils et pièces • Carénage périmétral
- Tables tournantes • Carénage intégral [seulement sur certains modèles]
- Plateaux à surfacer • Arrosage centre broche

Tables fixes

FENIX

Fraiseuse colonne mobile



correa

www.nicolascorrea.com

Nicolás Correa, S.A.

Alcalde Martín Cobos, 16-A
09007 Burgos • Spain

Phone: +34 947 288 100

Fax: +34 947 288 117

correa@correa.es

