

correa

VERXA M | MW

Fraiseuse gantry

WARRANTY



La machine **VERXA M** représente le concept de fraiseuse hautes performances à portique mobile. Sa conception structurelle et sa thermosymétrie permettent l'usinage de pièces volumineuses tout en conservant une grande dynamique et une capacité élevée d'enlèvement de copeaux.

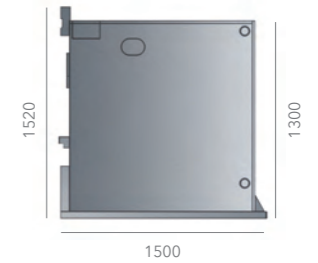
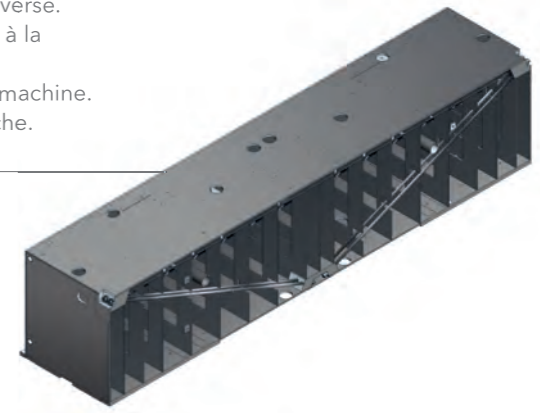
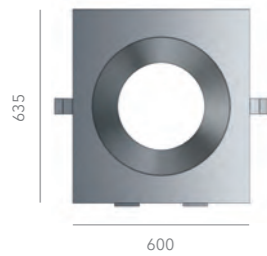
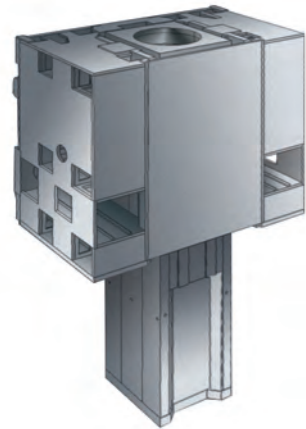
Dans toutes les familles du type **VERXA**, **FOX**, **ORIX** et **XPIDER**

- Tirants en acier à l'intérieur de la traverse.
- Minimisation de la déformation due à la flexion et à la torsion de la traverse.
- Amélioration de la géométrie de la machine.
- Amélioration de la capacité d'ébauche.



THERMO SYMMETRICAL DESIGN

- Béliers à guidage symétrique.
- Amélioration du comportement géométrique face aux changements de température dans l'atelier.
- Béliers symétriquement centrés par rapport au porte-béliers.

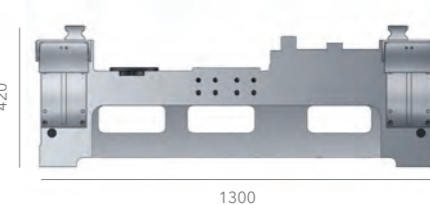


OVERSIZED STRUCTURAL ELEMENTS



HIGH GEOMETRICAL PRECISION

Grandes sections croisées.
Grande capacité d'ébauche.
Stabilité géométrique dans le temps.



HIGH FEED RATES



ECO DESIGN

Fonction Stand-by et fonction d'arrêt automatique qui permettent d'économiser 20% de l'énergie totale consommée par la machine

PLUS D'INFORMATIONS SUR LA **VERXA M**



Comportement dynamique paramétrable en fonction:

- OPERATION D'ÉBAUCHE
- OPERATION DE FINITION



MACHINE DYNAMIC ADJUSTMENT



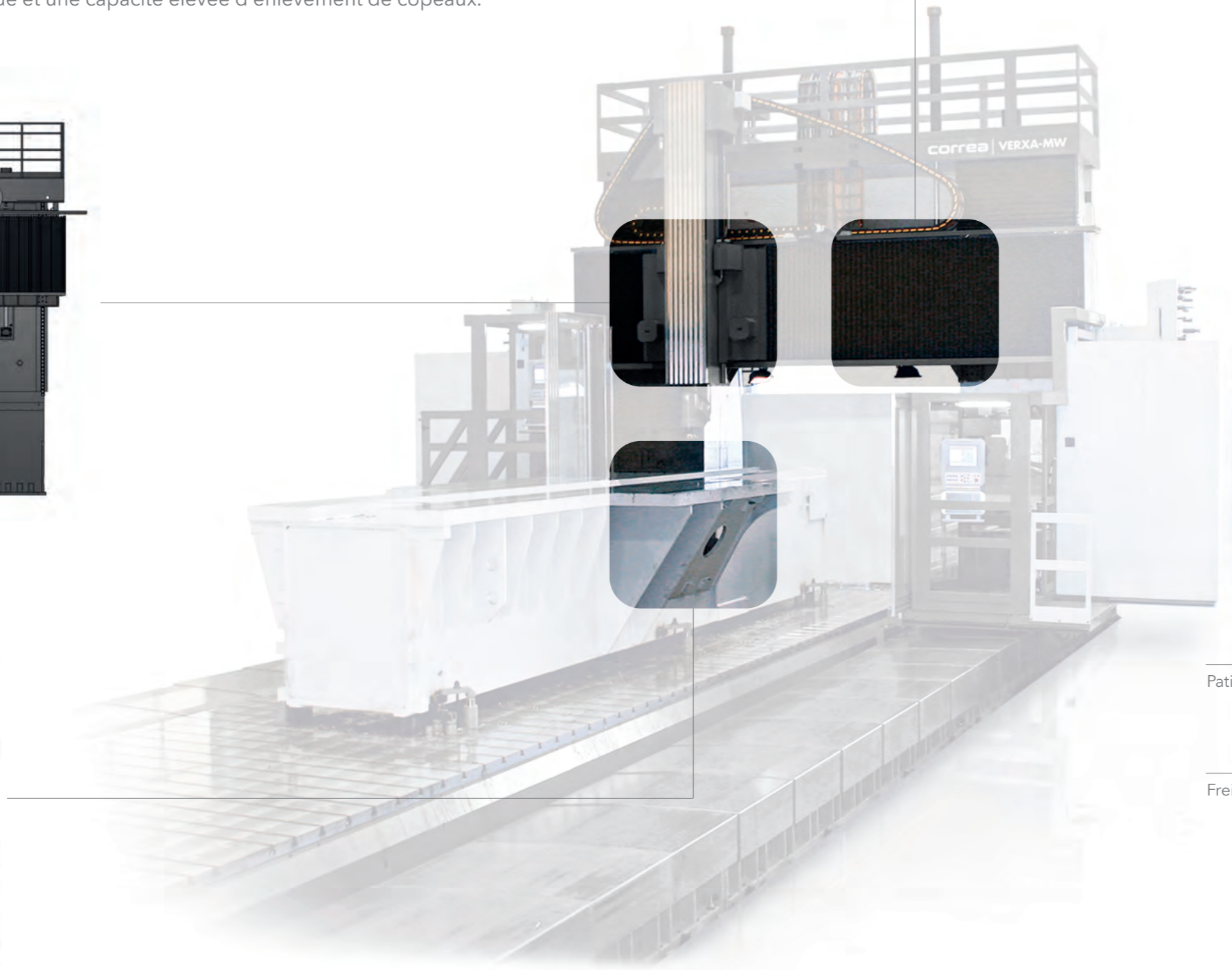
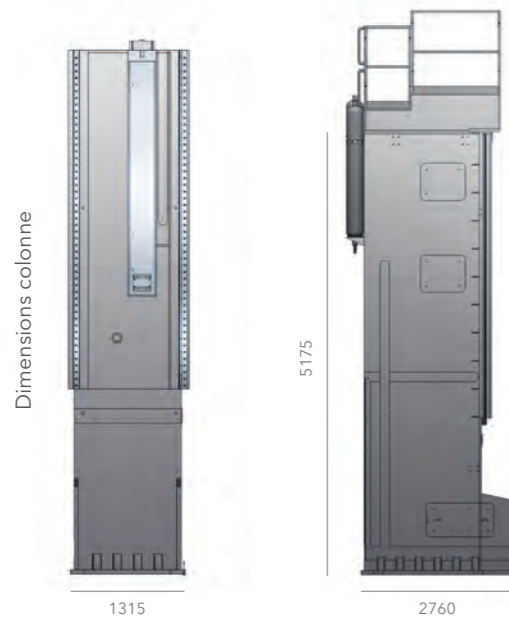
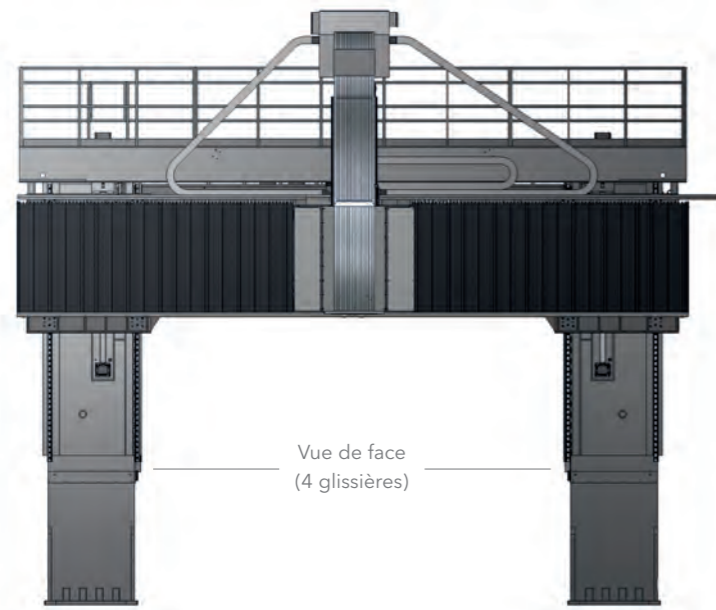
PARAMÈTRES D'USINAGE



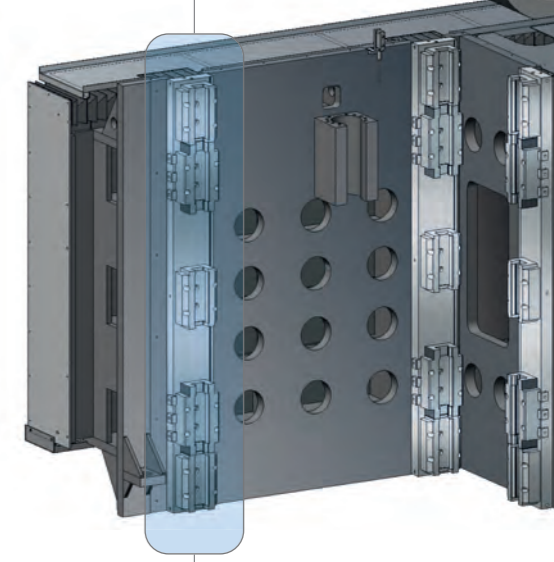
ÉBAUCHE
FINITION

Avances de 30 m/min sur les trois axes X, Y et Z grâce à un système de glissières linéaires

La machine **VERXA MW** représente le concept de fraiseuse hautes performances à portique mobile - **W**. Sa conception structurale et sa thermosymétrie, alliées à un axe W unique sur le marché, font de cette machine la solution idéale pour traiter les usinages de grand volume, tout en conservant un haut niveau dynamique et une capacité élevée d'enlèvement de copeaux.



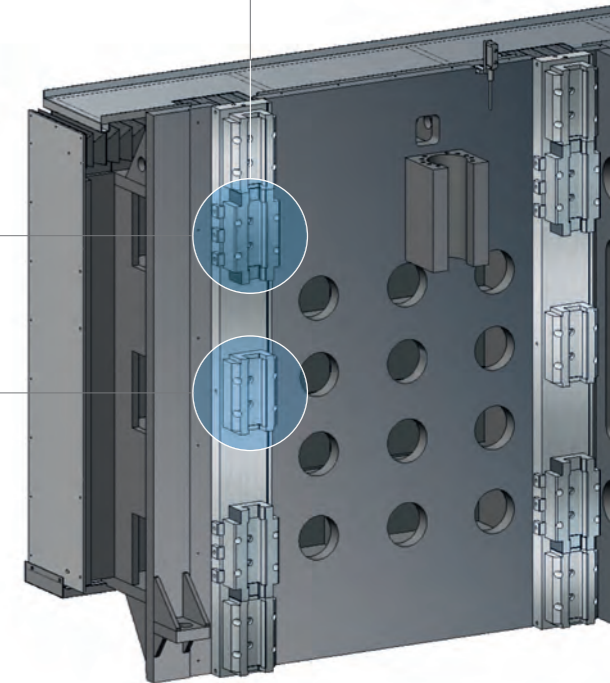
Vue détaillée du système de glissière **W** (6 glissières)



Force de blocage
2270 N x 18
Unités
40080 N

Patin

Frein



PLUS D'INFORMATIONS
SUR LA **VERXA MW**



W, un axe vraiment malin!!

Grande capacité d'ébauche et excellente précision géométrique

Avances de 30 m/min sur les trois axes X, Y et Z grâce à un système de glissières linéaires



Fonction Stand-by et fonction d'arrêt automatique qui permettent d'économiser 20% de l'énergie totale consommée par la machine

Caractéristiques Techniques

VERXA M

TABLE

Surface 10000 - 30000 x 2500 - 3000 - 3500 mm

Charge max. sur la table 10000 / 15000 kg/m²

COURSES

Longitudinale [X] 9500 / 30500 mm

Transversale [Y] 3500 | 4000 | 4500 | 5000 | 6000 | 7000 mm

Verticale [Z] 1500 / 2000 / 2500 mm

CAPACITÉ DE TRAVAIL

Passage entre colonnes 3300 | 3800 | 4300 | 5300 | 6300 mm

Passage table-broche (UAD) 1390 / 1640 / 2140 mm

AVANCES

Maximum [X] 30 m/min

Maximum [Y] 30 m/min

Maximum [Z] 30 m/min

CARACTÉRISTIQUES DE LA BROCHE

Broche ISO-50 Big Plus / HSK-100

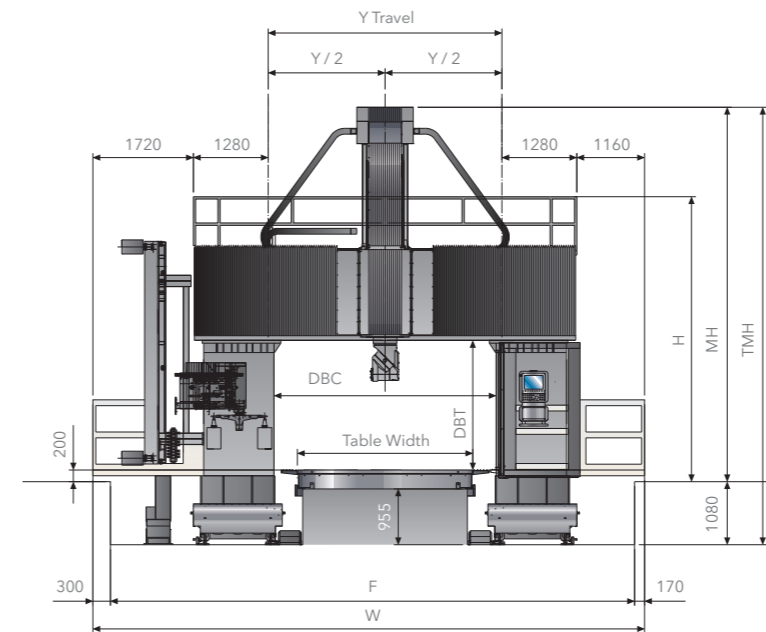
Vitesse de rotation 10000 / 6000 / 6000 rpm

Puissance maximale 30 / 37 / 52 kW

Couple maximal 620 / 1300 / 1375 Nm

Dimensions Externes

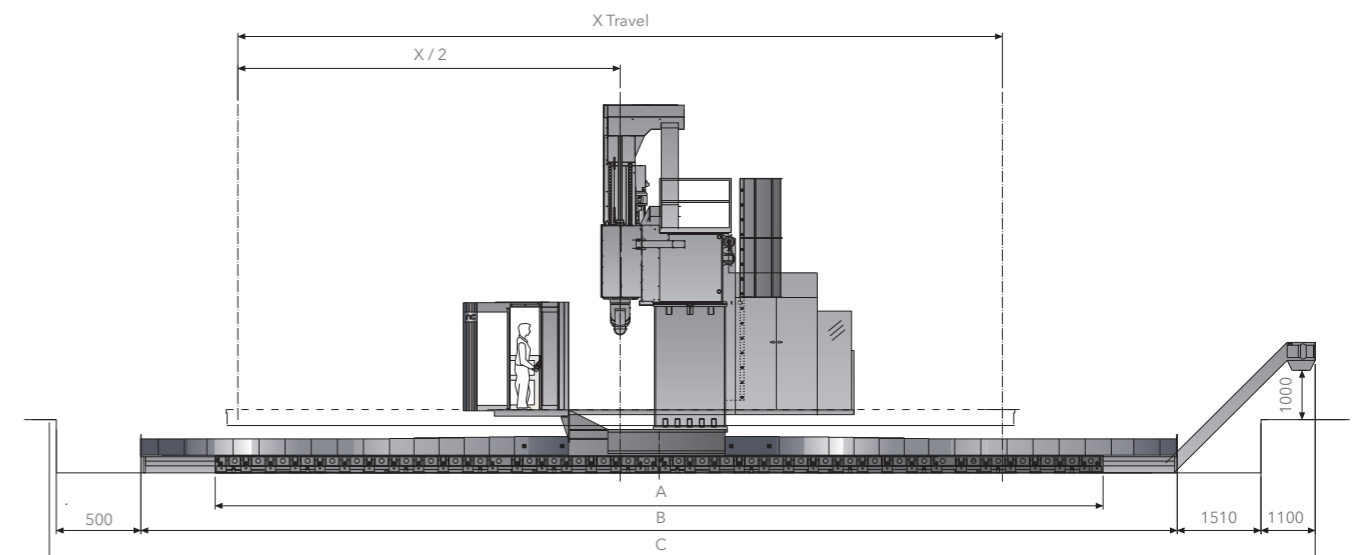
VERXA M



Y Travel	DBC	F	W	Max. Table Width
3500				
4000	3300	8320	8920	2500
4000				
4500	3800	8820	9420	3000
4500				
5000	4300	9320	9920	3500
6000	5300	10320	10920	4500
7000	6300	11320	11920	5500

Z Travel	Vert. capacity	DBT	H	MH	TMH
1000	A	2205	4900	6150	7300
1250	A	2205	4900	6400	7550
1500	A	2205	4900	6650	7800
	B	2705	5400	7150	8300
2000	B	2705	5400	7650	8800

X Travel	A	B	C
9500	12000	15420	19970
12500	15000	18720	23270
15500	18000	22550	27100
18500	21000	26860	31410
21500	24000	30600	35150
24500	27000	33900	38450
27500	30000	37620	42170
30500	33000	41360	45910



Caractéristiques Techniques

VERXA MW

TABLE

Surface	10000 - 30000 x 2500 - 3000 - 3500	mm
Charge max. sur la table	10000 / 15000	kg/m ²

COURSES

Longitudinale [X]	8500 / 29500	mm
Transversale [Y]	Transversale: 4800 / 5800 / 6800 / 7800 DBC= 3600 / 4600 / 5600 / 6600	mm
Verticale [Z-W]	Z: 1500 / 2000 / 2500 W: 2500 / 3500	mm

CAPACITÉ DE TRAVAIL

Passage entre colonnes	3600	4600	5600	mm
Passage table-broche (UAD)	3675 / 4675			mm

AVANCES

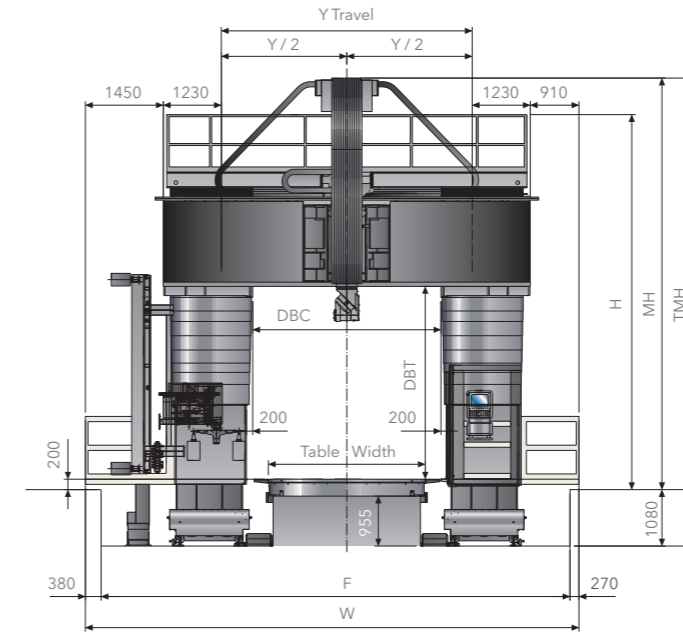
Maximum [X]	30	m/min
Maximum [Y]	30	m/min
Maximum [Z]	30	m/min

CARACTÉRISTIQUES DE LA BROCHE

Broche	ISO-50 Big Plus / HSK-100
Vitesse de rotation	10000 / 6000 / 6000 rpm
Puissance maximale	30 / 37 / 52 kW
Couple maximal	620 / 1300 / 1375 Nm

Dimensions Externes

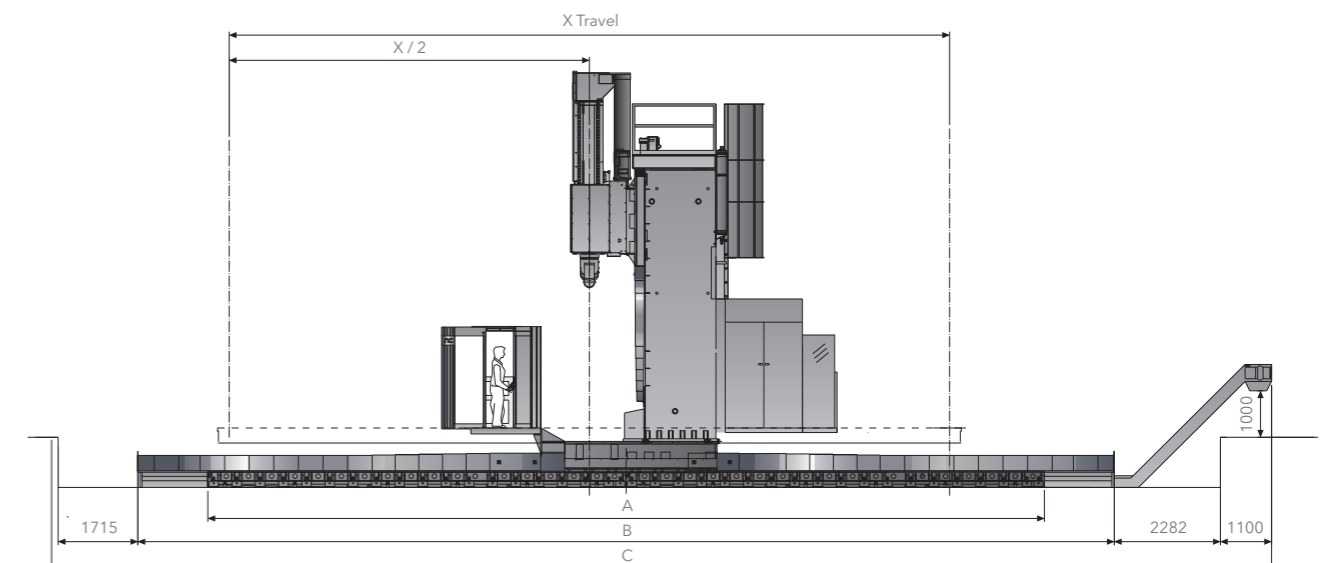
VERXA MW



Y Travel	DBC	F	W	Max. Table Width
4800	3600	9150	9620	3000
5800	4600	10150	10620	4000
6800	5600	11150	11620	5000

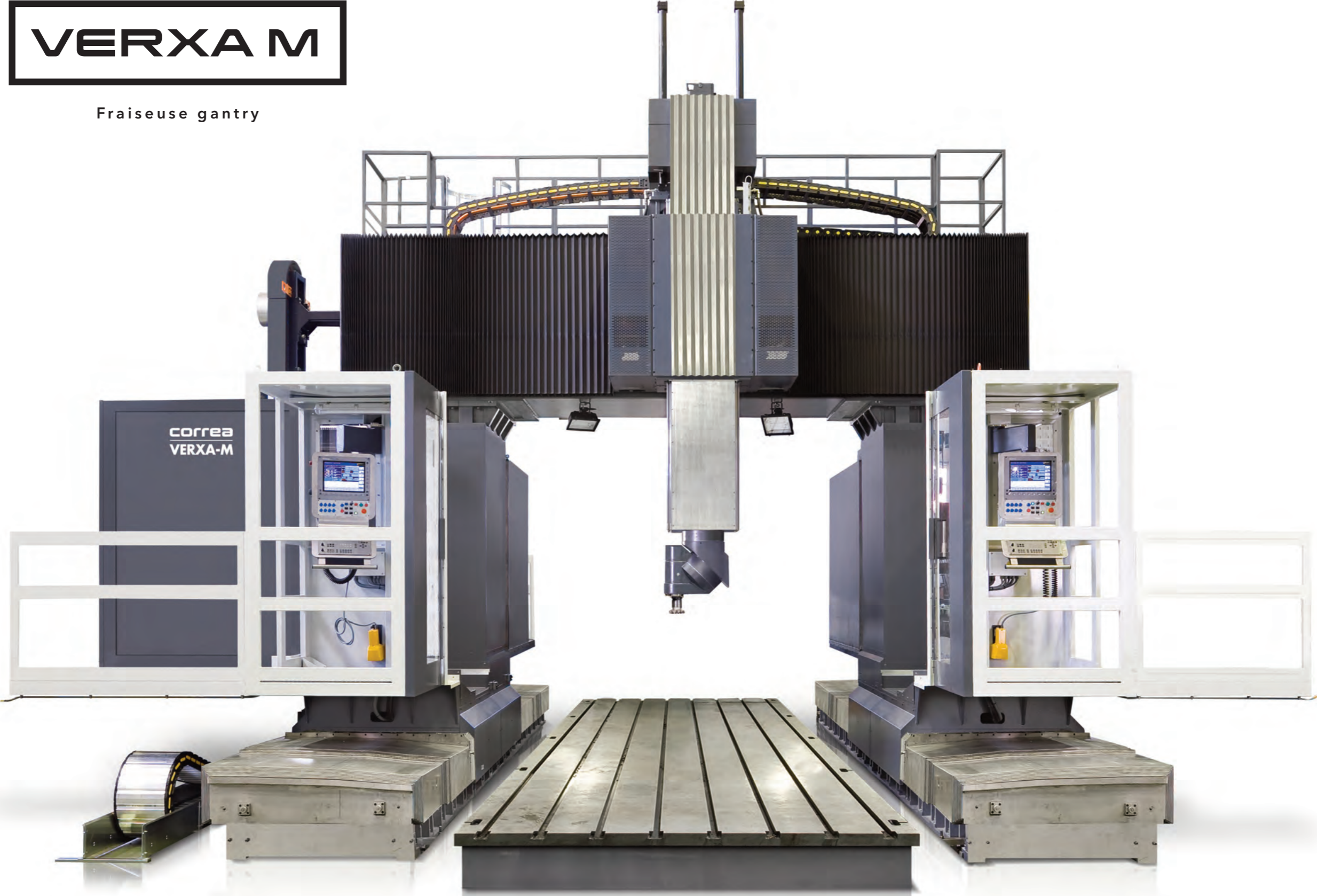
X Travel	A	B	C
8500	12000	15420	19970
11500	15000	18720	23270
14500	18000	22550	27100
17500	21000	26860	31410
20500	24000	30600	35150
23500	27000	33900	38450
26500	30000	37620	42170
29500	33000	41360	45910

W Travel	Z Travel	AVT	Vert. capacity	DBT_M	DBT_m	H	MH	TMH
2500	1500	3000	A	3675	1175	7400	8300	9450
	2000					7900	8800	9950
3500	1500	4000	B	4675	1175	9300	9400	10550
	2000					9300	9900	11050



VERXA M

Fraiseuse gantry



Têtes de fraisage



UAD 0.02° x 0.02°

Tête de fraisage universelle auto-indexable
52 kW | 1375 Nm | 6000 rpm



OAD 0.02° x 0.02°

Tête de fraisage orthogonale auto-indexable
52 kW | 1375 Nm | 6000 rpm



FC-30 | 60 | 80

Broche frontale
15 • 52 kW | 1375 Nm | 3000 • 4000 rpm



FCT

Broche Frontale Haute Couple
52 kW | 2005 Nm | 4000 rpm



FD-30 | 60 | 80

Broche frontale décentrée
15 • 52 kW | 1375 Nm | 3000 • 4000 rpm



AL-600 2.5°

Tête de fraisage à renvoi d'angle longue
25 kW | 800 Nm | 1500 rpm



UCE Universal

Tête de fraisage universelle continue
24000 rpm



UT-500 | 630

Tête D'Andrea
52 kW | 8000 Nm | 315 • 250 rpm



CSE

Tête de fraisage continue à deux axes
37 kW | 371 • 707 Nm | 4000 rpm



UDX 0.02° x 0.02°

Tête De Fraisage Universelle Auto-Indexable
30 kW | 620 Nm | 10000 rpm



ESE Continuous

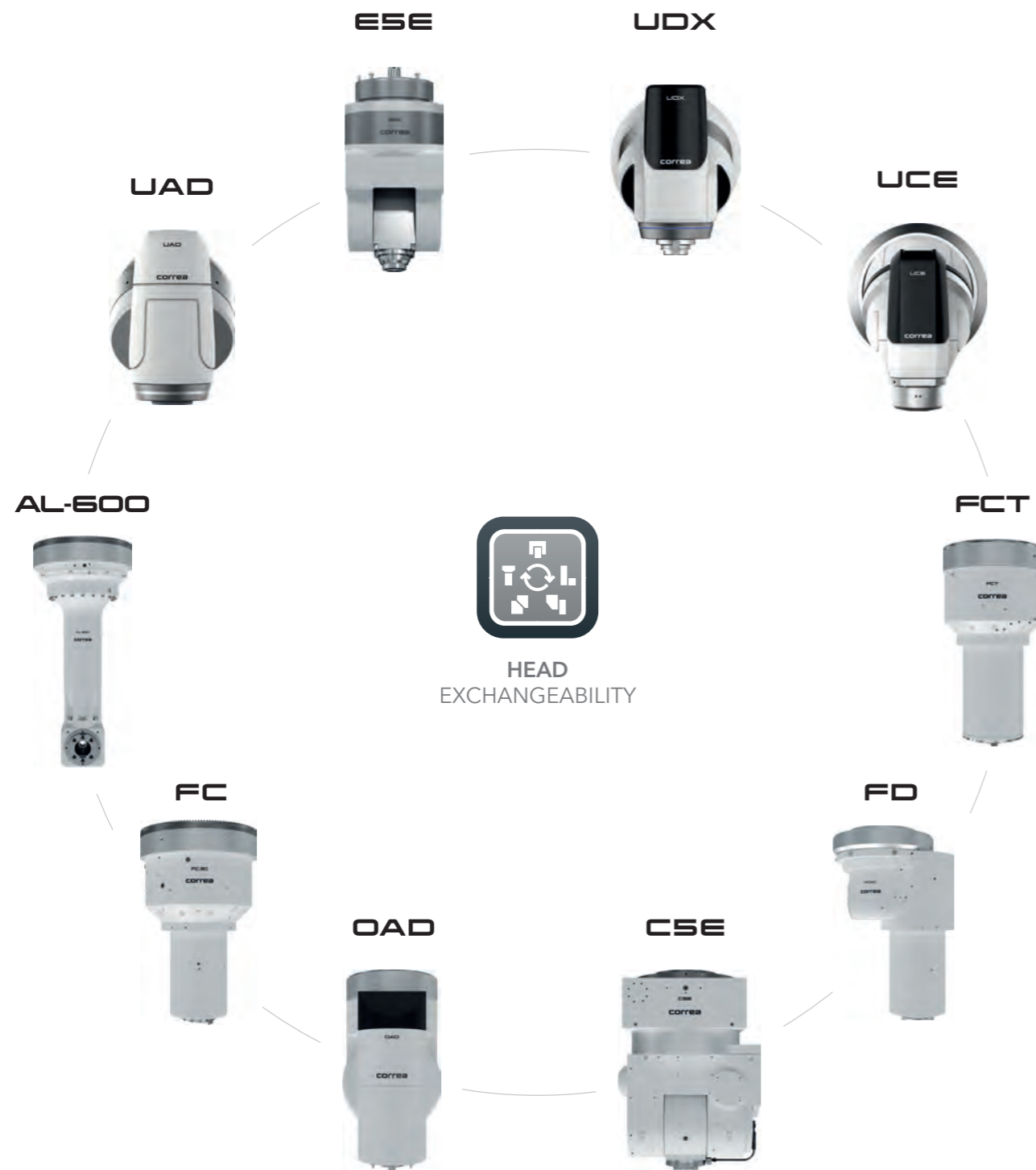
Tête de fraisage continue à deux axes
35 • 60 kW | 12000 • 24000 rpm



TU 2.5°

Tête de fraisage

Systeme de changement de têtes de fraissage



Équipement Standard

- Tête de fraissage universelle automatique • Vixion 4.0
- Commande numérique Heidenhain ou Siemens [operate HMI] • Centrale hydraulique et de refroidissement
- Manivelle électronique • Règles de mesure sur les trois axes
- Armoire électrique climatisée • Liquide d'arrosage extérieur avec lances réglables
- Glissières linéaires sur les axes X, Y et Z • Air extérieur et intérieur à travers l'outil
- Lampe d'éclairage de la zone de travail • Carénage standard
- Télé-service

Équipement en Option

- Autres têtes de fraissage • Système de liquide d'arrosage avec filtre autonettoyant
- Systeme changement automatique de têtes de fraissage • Pistolet de nettoyage à air ou à liquide de coupe
- Chargeur statique pour 6, 8 et 12 outils • Convoyeurs à copeaux
- Chargeur automatique pour 30, 40, 60 et 120 outils • Carénage périmétral
- Sondes de mesure d'outils et pièces • Carénage intégral [seulement sur certains modèles]
- Tables tournantes • Arrosage centre broche
- Zéro-point-système pour le changement rapide de pièce

correa

www.nicolascorrea.com

Nicolás Correa, S.A.

Alcalde Martín Cobos, 16-A
09007 Burgos • Spain

Phone: +34 947 288 100

Fax: +34 947 288 117

correa@correa.es

